



SALVAT

CONEXIÓN USB PARA SIMULADOR DE VUELO ACE RC INSTRUCCIONES

Producto nº:#2707

INTRODUCCIÓN

Enhorabuena por la compra del adaptador USB para simuladores de vuelo ACE RC-FSU, especialmente diseñado para conectarlo a la emisora. Mediante este dispositivo, usted podrá practicar con el simulador de vuelo 3D FMS (siglas en inglés de Simulador del Modelo de Vuelo), simplemente conectando su emisora al ordenador.

El FMS es un simulador de vuelo radiocontrolado que puede descargarse de manera gratuita de la página web de FMS. Si usted quiere aprender más sobre el vuelo de aviones radiocontrolados, o quiere practicar más antes de acudir al campo de vuelo, simplemente descargue el software y prepare la emisora junto con el ACE RC FSU. Descubrirá la diversión de volar en un mundo virtual.

CARACTERÍSTICAS

Simulador FMS

- Gráficos y sonidos 3D de alto realismo.
- Detección completa en 3D de la colisión con cualquier objeto en el terreno.
- Introducción de nuevos terrenos.
- Nueva rutina de instalación.
- Ajuste de la fuerza de las térmicas.
- Interfaz del usuario traducida a 18 idiomas.
- Profundidad del color (16 o 32 bits) configurable en pantalla completa.
- Grabación y carga automática de todos los ajustes.
- Asignación independiente de canales y teclado para helicópteros y aviones.

FSU Conector USB

- Estructura simple de una sola pieza.
- USB con cable de 1,5 m para conectarlo a la emisora.
- Fácil instalación.



SALVAT

CONTENIDO

- FSU conector USB (1)
- Manual de instrucciones (1)

ESPECIFICACIONES

Conexión al PC	USB
Longitud del cable	1,5 m
Conector para la emisora	
Medidas	(A)19,2 x (L) 44,7 x (Alt)10,5 mm
Peso	26,5 g

Nota:

Para ejecutar el Simulador FMS, su ordenador debe cumplir con los siguientes requisitos técnicos:

- Sistema Operativo Windows Vista, XP, 2000, ME, 98, 95
- Procesador Pentium 300MHZ o superior (recomendado Pentium 600MHZ o superior)
- Tarjeta aceleradora 3D con 8MB RAM (16MB RAM recomendados)
- DirectX 8.1 o superior
- 64MB RAM (128MB recomendados)
- 500MB de espacio en el disco duro

Requisitos para multijugador

- Procesador Pentium 450MHZ o superior
- LAN IPX/SPX o protocolo TCP/IP
- Conexión a internet a 28,8Kbps o superior
- Puerto USB

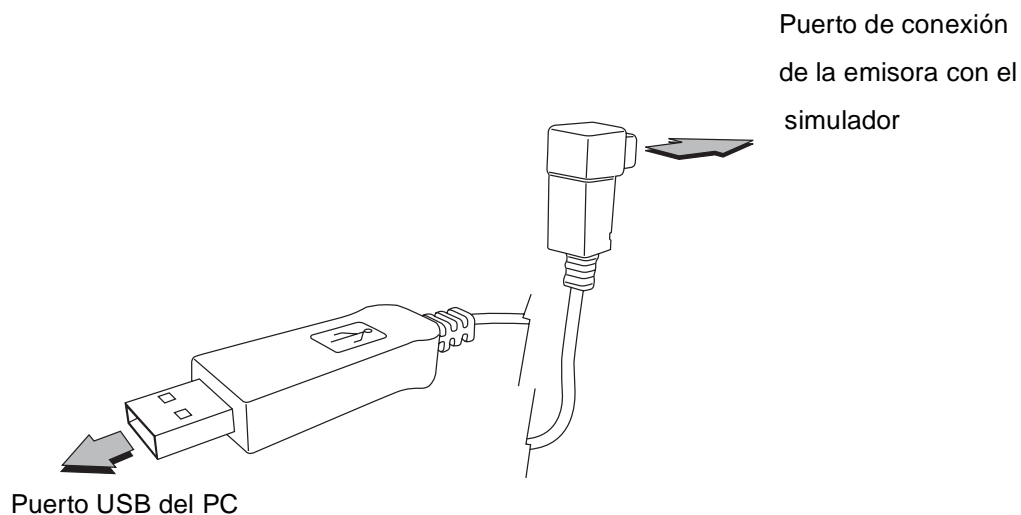
UTILIZACIÓN

1) Descargue el simulador FMS

Acceda a la página web <http://www.flying-model-simulator.com> y pulse «Download». Elija la versión adecuada a su sistema operativo (Windows Vista, XP, 2000, ME, 98, 95) y siga las instrucciones paso a paso para descargar el programa.

2) Conexión

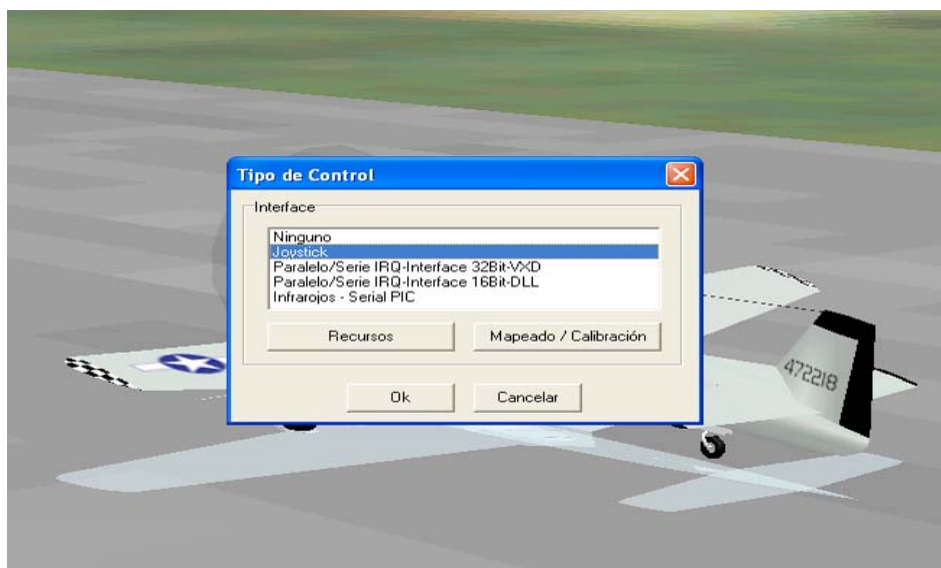
Observe el siguiente diagrama para conectar el FSU con el PC y la emisora. Una vez conectado, encienda la emisora y ejecute el Simulador FMS.



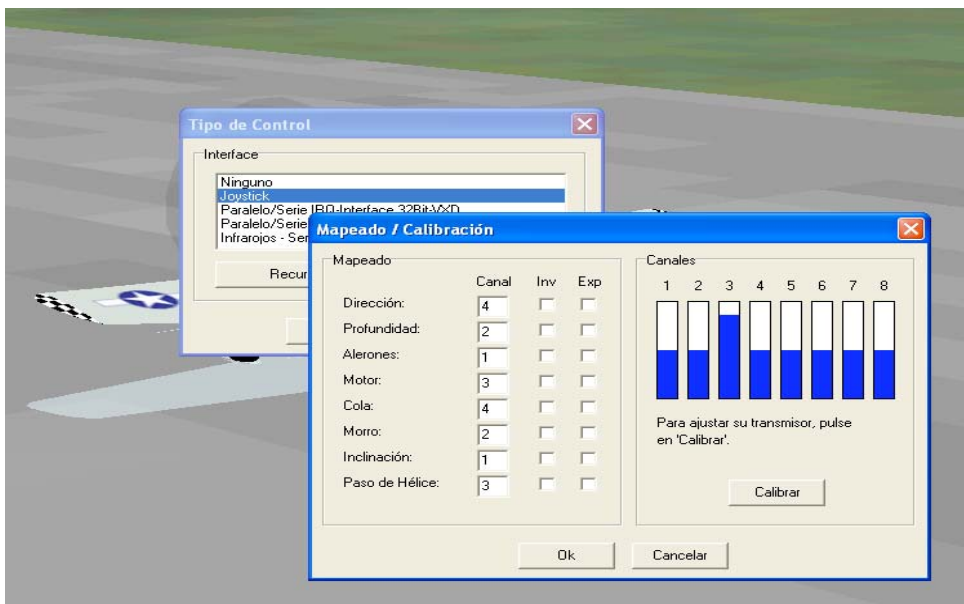
3) Calibrar los controles

Antes de jugar, por favor, siga los siguientes pasos para ajustar los controles de su emisora en el programa.

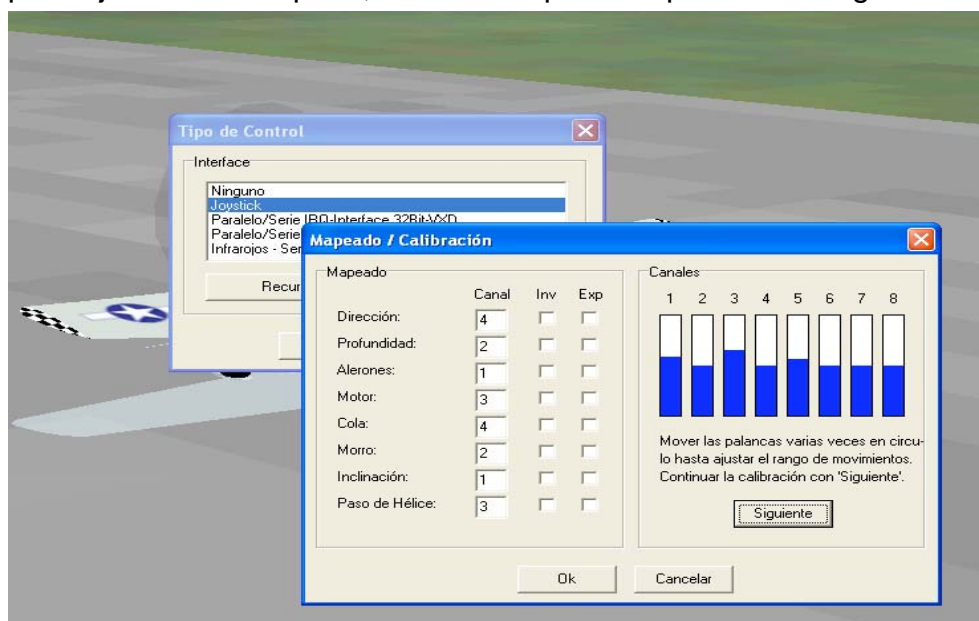
- Pulse en «Controles» en la barra superior y seleccione «Control analógico».
- Seleccione «Joystick» y pulse en «Mapeado / Calibración».



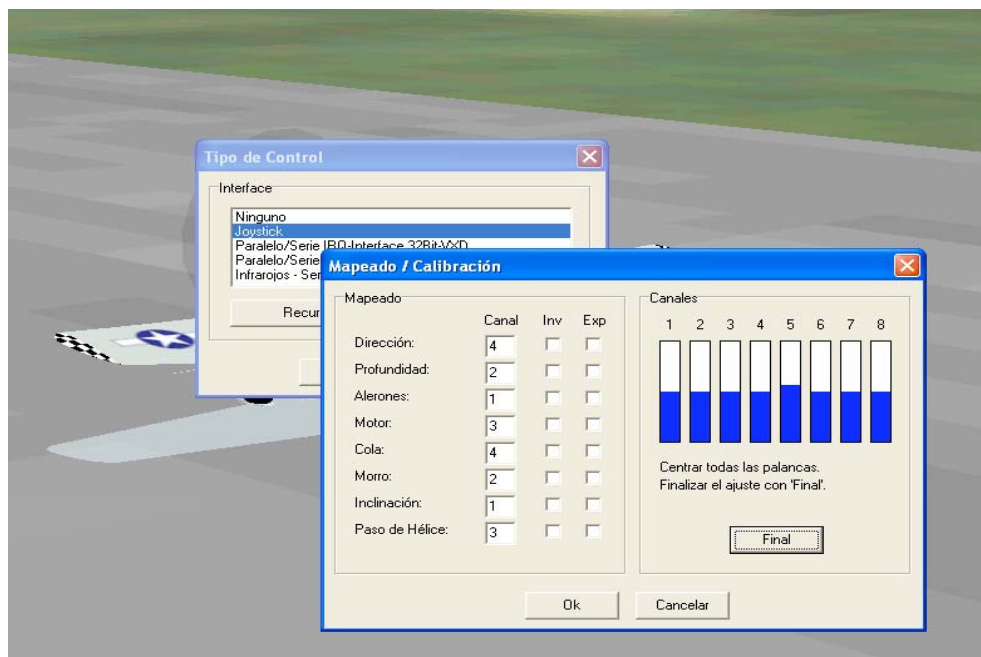
c) Cada emisora puede tener un ajuste distinto de los canales. Revise cómo están situados los canales según el manual de instrucciones y asigne el número correcto en la tabla. Para la emisora ACE R/C Skycommander, por favor, siga la siguiente tabla para ajustar los canales.



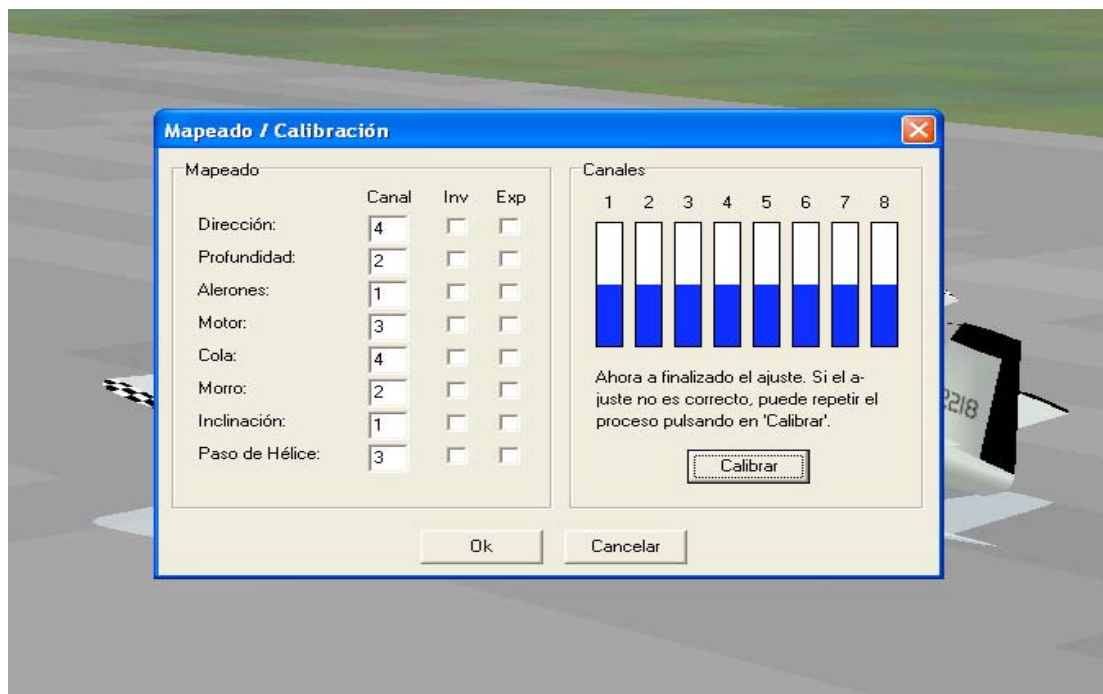
d) Pulse en «Calibrar» y mueva las palancas de su emisora en círculo para ajustarlas. Después, continúe el proceso pulsando «Siguiente».



e) Centre todas las palancas para situar todos los mandos en posición neutra. Por último, finalice el ajuste pulsando «Final».



- f) Pulse «OK» para finalizar y cerrar la función de ajuste.
- g) Para cargar el modelo que quiere volar, pulse «Model/Load» en la barra superior, y a continuación pulse «i» (iniciar) para comenzar a volar.
- g) Si el canal de dirección funciona en sentido contrario al que debería, puede invertir los canales de su emisora (consulte el manual de la misma), o por el contrario, repetir los pasos a, b y c, pulsar el icono «Inv» en el canal que quiera invertir, y continuar con los pasos d, e y f.



SERVICIO

Gracias por adquirir la conexión USB para el simulador de vuelo ACE RC FSU. Thunder Tiger tratará de proporcionarle los más altos niveles de calidad y servicio. Con la utilización de sus productos, Thunder Tiger garantiza el disfrute de muchas horas de diversión sin ningún problema. Los productos de Thunder Tiger se venden en todo el mundo a través de distribuidores autorizados que son servidos directa y rápidamente desde Thunder Tiger. Como usted puede ver, Thunder Tiger está siempre tratando de explorar nuevos artículos y fabricarlos con la mayor calidad. Para actualizar y recibir las últimas informaciones acerca de nuestros productos y recibir soporte técnico, no dude en ponerse en contacto con su tienda de hobby local, o con el distribuidor autorizado de Thunder Tiger.

Fabricado por THUNDER TIGER CORP.

www.thundertiger.com